

ISCRIZIONI APERTE



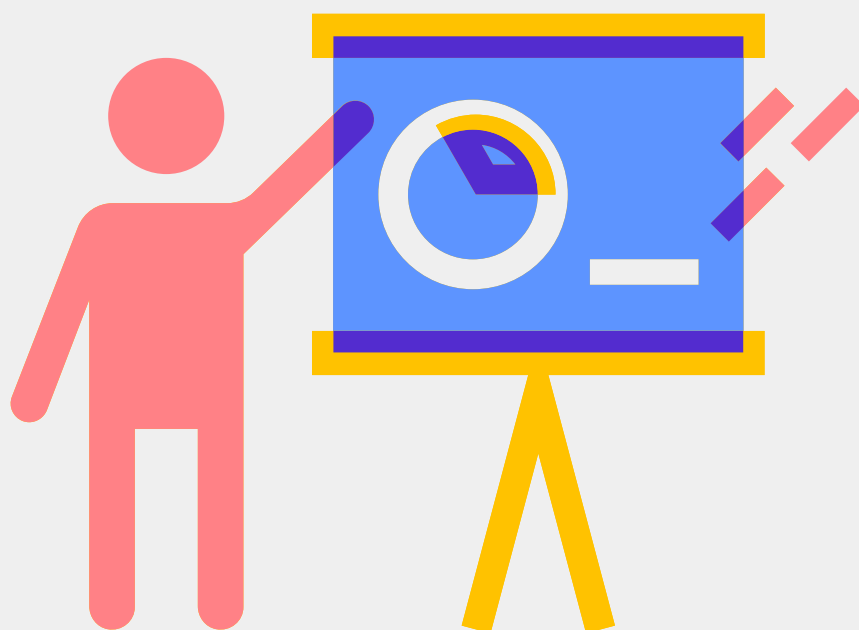
La formazione ECM della cooperativa Itaca è riservata principalmente ai lavoratori che hanno l'obbligo di acquisire i crediti ECM. Sono comunque quasi sempre previsti un numero di partecipanti senza obbligo di crediti ECM.

Sul sito della formazione di Itaca sono stati pubblicati i [form di iscrizione per tutti i corsi previsti nel 2022](#), disponibili cliccando [qui](#) o, in alternativa, è possibile utilizzare i [moduli cartacei di adesione ai corsi](#), reperibili [qui](#).

La formazione ECM non è retribuita, salvo diversi accordi, ed è proposta gratuitamente al socio lavoratore.

La formazione ECM FAD, che prevede lo studio di un manuale, è a pagamento per tutti, ma il socio lavoratore può iscriversi gratuitamente ad un secondo corso della stessa tipologia.

Su alcuni corsi, sono previste delle scontistiche anche per i lavoratori a tempo determinato.



BLSD - BASIC LIFE SUPPORT DEFIBRILLATION - ITACA_00076

L'evento formativo si propone di formare alle tecniche di rianimazione di base e di defibrillazione precoce (BLSD) secondo le linee guida internazionali. Responsabile scientifico dott. Luciano Clarizia e docenti AISACE. Accreditemento previsto per infermieri e fisioterapisti, 6 ore, iscrizione € 120,00; corso gratuito per i soci lavoratori di Itaca. **Crediti 9,6**. Il corso per non sanitari (NO ECM) ha una durata di 4 ore e l'iscrizione è di € 40,00 per tutti i lavoratori di Itaca, senza ulteriori scontistiche. Sede Itaca Pordenone.

MERCOLEDÌ
12/10/22
09:00-14:00
(PER NON SANITARI)
21/09 O 23/11
09:00-16:00
(PER INFERMIERI E
FISIOTERAPISTI)

I DISTURBI SPECIFICI DELL'APPRENDIMENTO - ITACA_00065

Trattazione dei principali disturbi dislessia, disgrafia, disortografia, discalculia; approfondimenti con analisi di casi e proposte operative. Responsabili scientifici e docenti dott.ssa Elena Marcuzzi e dott.ssa Serena Siega. 8,5 ore. Accreditemento previsto per educatori professionali e psicologi. Iscrizione € 60,00. Sede AssLaluna Casarsa (PN). **Crediti 10,4**.

5 E 7/09
14:00-18:45

LA SCRITTURA AUTOBIOGRAFICA NELLE PROFESSIONI DI CURA - ITACA_00068

Il percorso ha l'obiettivo di far sperimentare la scrittura autobiografica e di porsi in una posizione meta-riflessiva, per favorire una verbalizzazione e consapevolezza rispetto alla propria storia. Gli incontri prevedono la sperimentazione del metodo, l'utilizzo di tecniche creative per la composizione di testi, l'approfondimento teorico, l'elaborazione di strumenti e di strategie di utilizzo nei contesti professionali, individuali e di gruppo.

Dott.ssa Cecilia Zuppini, 12 ore. Accreditemento per tutte le professioni sanitarie. Iscrizione € 90,00. Sede Casa del Popolo Torre (PN). **Crediti 15,6**.

22/09
14:00-17:30
29/09,
06 E 13/10
14:30-17:30

COMPORAMENTI PROBLEMA NELL'ADULTO CON DISABILITÀ INTELLETTIVA - ITACA_00069

Il corso viene proposto per sostenere l'operatore nel suo lavoro quotidiano con persone con Disabilità Intellettiva e Disturbi del Comportamento, in modo che possa trovare una risposta operativa a comportamenti problema di difficile gestione, che alimentano vissuti di frustrazione e rassegnazione negli operatori e nelle famiglie e che limitano di fatto la possibilità di accesso da parte della persona con DI ai contesti di socializzazione e di vita tipici.

Dott.ssa Federica Dal Mas. 8,5 ore. Accreditemento per tutte le professioni sanitarie. Iscrizione € 60,00. Sede AssLaluna Casarsa (PN). **Crediti 8**.

SABATO
22/10 E 29/10
09:00-13:30

FARMACOLOGIA E GESTIONE DELLA TERAPIA IN SALUTE MENTALE - ITACA_00072

I discenti riconosceranno l'ambito delle loro competenze e rinforzeranno i principi di gestione sicura dell'utente, con particolare riferimento alla figura dell'infermiere. Verranno affrontati con attenzione gli aspetti legati alla presa in carico, lettura della scheda di terapia, somministrazione sicura, anamnesi, rilevamento dei parametri vitali, corretta somministrazione, registrazione e monitoraggio degli effetti, indicazioni al confronto col medico. Responsabile scientifico e docente dott. Emanuele Raspatella. 5 ore. Accredito per tutte le professioni sanitarie. Iscrizione € 40,00. Sede AssLaluna Casarsa (PN). **Crediti 5,2.**

MERCOLEDÌ
09/11
9:00-14:00

LA RELAZIONE CON LA FAMIGLIA DELLA PERSONA CON DISABILITÀ - ITACA_00074

Il corso presenta gli effetti dell'impatto di una diagnosi di disabilità sul nucleo familiare e il condizionamento del suo intero ciclo vitale, le dinamiche interne ed esterne, le dinamiche della fratria e la centralità dei siblings, le strategie di sostegno alla genitorialità. Dott.ssa Federica Dal Mas. 4 ore. Accredito per tutte le professioni sanitarie. Iscrizione € 40,00. Sede AssLaluna Casarsa (PN). **Crediti 4.**

SABATO
19/11
09:00-13:15

LA GESTIONE DELL'AGGRESSIVITÀ: RICONOSCIMENTO PRECOCE, TECNICHE DI DE-ESCALATION E GESTIONE POST-CRITICA - ITACA_00073

Il corso prevede tre sessioni: nella prima parte si analizza il comportamento e il ciclo dell'aggressività; successivamente, il corso affronta l'accertamento e il riconoscimento precoce dell'insorgenza di condotte aggressive attraverso la comprensione del verbale e del non verbale; la terza sessione trasmette l'importanza dell'applicazione delle tecniche di de-escalation, non farmacologiche, al fine di interrompere l'escalation del comportamento aggressivo. Responsabile scientifico e docente dott. Emanuele Raspatella. 4,5 ore. Accredito per tutte le professioni sanitarie. Iscrizione € 40,00. Sede AssLaluna Casarsa (PN). **Crediti 4.**

MERCOLEDÌ
30/11
09:00-13:30

DISABILITÀ INTELLETTIVA E INVECCHIAMENTO: IL TEMPO CHE NON C'ERA - ITACA_00075

Evoluzione dell'aspettativa di vita nelle persone con disabilità intellettiva (DI). La DI come condizione di vulnerabilità: indicatori precoci di decadimento, riserva cognitiva, fattori protettivi e fattori di rischio. Qualità di Vita e Qualità di Cura: processi progettuali e di cura, sistema integrato di sostegni e ambiente supportivo. Il tempo della vita nei servizi semi-residenziali e residenziali per persone con DI: tra lavoro di cura e necessità organizzative. Dott.ssa Federica Dal Mas. 4,5 ore. Accredito per tutte le professioni sanitarie. Iscrizione € 40,00. Sede AssLaluna Casarsa (PN). **Crediti 4.**

SABATO
17/12
09:00-13:30



OFFERTA DI FORMAZIONE IN VIDEOCONFERENZA

INCIDENT REPORTING: PREVENZIONE DEL RISCHIO CLINICO E SICUREZZA DELLE CURE - ITACA_00066

Il corso vuole implementare le competenze atte alla prevenzione, gestione e monitoraggio del rischio in contesto sociosanitario, attraverso un sistema di segnalazioni utile per analizzare/ridurre i rischi e gli eventi avversi, detto di "Incident Reporting". Sarà presentata la procedura di Incident Reporting della cooperativa Itaca.

Responsabile scientifico e docente dott.ssa Silvia Corbatta. 3,5 ore. Accredito previsto per tutte le figure sanitarie. Iscrizione € 30,00. **Crediti 4,8.**

**GIOVEDÌ
15/09/22
14:45-18:15**

DISTURBI DELLO SPETTRO AUTISTICO: INTERVENTI EDUCATIVI E DIDATTICI EVIDENCE-BASED - ITACA_00067

Si acquisiranno competenze spendibili per la predisposizione e la realizzazione di interventi educativi e didattici personalizzati, basati su metodologie e strategie evidence-based e centrati sui bisogni educativi specifici del singolo, comprendendo l'importanza di fare squadra con gli insegnanti, di collaborare in rete con la famiglia, la scuola e la comunità; si parlerà di strumenti di osservazione del funzionamento globale, di come promuovere lo sviluppo di abilità e di comportamenti funzionali, di come effettuare una valutazione e un intervento in caso di comportamento problema, di PEI basato sui punti di forza e sui bisogni specifici. Presentazione di situazioni e casi portati dai corsisti per discuterne in gruppo e provare a impostare alcuni interventi educativi. 10 ore. Accredito previsto per tutte le professioni sanitarie.

Iscrizione € 90,00. **Crediti 10.**

**03/10
15:30-19:00
26/10
15:00-18:00
23/11
16:00-19:30**

I RISCHI NUTRIZIONALE E DISIDRATAZIONE E LA GESTIONE DELLA DISFAGIA - ITACA_00070

Il corso fornisce indicazioni per poter rilevare precocemente le persone a rischio nutrizionale e di disidratazione, mediante l'adozione e l'utilizzo di strumenti ed indicatori di rischio, e per poter attuare interventi finalizzati a prevenire alterazioni funzionali dell'organismo. Si vogliono, inoltre, aggiornare le conoscenze e sviluppare le competenze degli operatori, per gestire un approccio strategico al problema della disfagia. Responsabile scientifico dott.ssa Silvia Corbatta, docenti dott.ssa Silvia Corbatta e dott.ssa Fabiana Alt. 7 ore. Accredito previsto per infermieri, fisioterapisti ed educatori professionali.

Iscrizione € 50,00. **Crediti 7.**

**GIOVEDÌ
20 E 27/10/22
15:00-18:30**



STUDIO DI MANUALI

Formazione fruibile da remoto, ovvero studio individuale di manualistica, che consente l'ottenimento di crediti ECM previo il superamento di un test di apprendimento. Partecipazione riservata ai professionisti della Regione Friuli-Venezia Giulia che all'atto dell'iscrizione dichiarano di avere la residenza e/o la sede di lavoro in Friuli-Venezia Giulia. Responsabile scientifico dott. Luca Libanora. Accredimento previsto per tutte le professioni sanitarie. Per i soci lavoratori di Itaca è possibile l'iscrizione gratuita ad una seconda proposta, a scelta tra quelle di seguito indicate, di pari o di importo inferiore al primo acquisto effettuato.

Iscrizioni aperte dal 01/08/2022 al 25/11/2022.

Disponibilità manuali dal 01/09/2022 al 25/11/2022, secondo indicazioni inviate ad ogni iscritto.

Effettuazione test finali entro il 30/11/2022.

MANUALE: LA COMUNICAZIONE ASSERTIVA NELLA RELAZIONE PROFESSIONALE - ITACA_00060 - 20 CREDITI ECM

Le tecniche comunicative per migliorare le condizioni di benessere relazionale e lavorativo, per il coordinamento nei processi di lavoro e la creazione di strumenti di supporto alla risoluzione di problemi. Autore: Luca Paolo Libanora. € 35

MANUALE: STRATEGIE COMUNICATIVE PER LA SOCIALIZZAZIONE DEL PROFESSIONAL HELPER - ITACA_00061 - 15 CREDITI ECM

Le difficoltà e gli strumenti dei professional helper, nel momento in cui vengono investiti del ruolo di tutor per i nuovi entrati nell'organizzazione sanitaria. Se il processo fallisce, impatta sugli stessi operatori, sull'organizzazione e sul neo professionista, come dimostra l'elevato tasso di drop-out, soprattutto di O.S.S., in particolare nel primo contatto con la realtà professionale. Autore: Luca Paolo Libanora. € 30

MANUALE: CAUSE ED EFFETTI DEI DISTURBI PSICHICI - ITACA_00062 - 15 CREDITI ECM

Un manuale dedicato alle figure della cura e dell'assistenza non specializzate, che nella loro attività si trovano a contatto con persone che presentano condizioni di disagio psichico e pertanto nella necessità di comprenderne le caratteristiche, condividere i linguaggi con gli altri operatori e agire efficacemente nei confronti dell'utenza e del contesto sociale a cui si fa riferimento. Autori: Luca Paolo Libanora e Valentina Partenio. € 30

MANUALE: PREVENIRE IL BURN-OUT. STRUMENTI DI AUTOVALUTAZIONE E PREVENZIONE NEL GRUPPO DI LAVORO - ITACA_00063 - 15 CREDITI ECM

Le caratteristiche e le implicazioni del disagio del professionista della sanità, conoscere le cause, identificare gli antecedenti, anche su sé stessi, creare strumenti di prevenzione. Autore: Luca Paolo Libanora. € 30

MANUALE: TECNICHE DI AUTO-AIUTO PER IL CAREGIVER - ITACA_00064 - 10 CREDITI ECM

L'EMDR (Eye Movements Desensitization and Reprocessing) è una efficace pratica psicoterapeutica, utilizzata soprattutto per l'intervento in psicologia di emergenza, e che prevede alcuni protocolli di auto-aiuto per la gestione delle più comuni difficoltà quotidiane. Autori: Luca Paolo Libanora e Valentina Partenio. € 20

CATALOGO FORMAZIONE ECM

2022

PER ISCRIZIONI

L'iscrizione ai corsi ECM si perfeziona sul sito della formazione di Itaca formazione.itaca.coopsoc.it in cui sono pubblicati i titoli dei corsi disponibili. Tale modalità permette di stilare una graduatoria, sulla base dei tempi di iscrizione; possono partecipare anche soggetti senza obblighi ECM, fino ad esaurimento dei posti disponibili. In alternativa, sono disponibili i moduli di iscrizione cartacea. Eventuali pagamenti si devono perfezionare entro 5 giorni dall'iscrizione e comunque prima dell'avvio del singolo corso.

MODALITÀ DI PAGAMENTO

Le quote d'iscrizione vanno versate alla COOPERATIVA ITACA per mezzo di:

- Bonifico Bancario su IBAN IT77R0835612503000000014201 (con indicazione, nella causale, del cognome, nome e titolo del corso)
- contanti, presso gli uffici amministrativi di Pordenone vicolo Selvatico 16, il martedì dalle 9.00 alle 12.30 e il giovedì dalle 14.30 alle 17.00

PER INFORMAZIONI

Ufficio Formazione
Cooperativa Itaca
vicolo Selvatico, 16 - 33170 Pordenone
centralino 0434 504 000
tel. ufficio 0434 504 002 (mart e giov dalle 10:00 alle 12:00)
formazione@itaca.coopsoc.it

